



REGIONAL  
DEVELOPMENT  
AGENCY *of Lviv region*

# Агенція регіонального розвитку Львівської області

Львів  
2026

---

**«Агенція регіонального розвитку Львівської області»** – це неприбуткова установа, створена з метою ефективної реалізації державної регіональної політики в області.

Засновниками Агенції є **Львівська обласна рада** та **Львівська обласна державна адміністрація**.

Агенція співпрацює з органами державної та місцевої влади, освітніми закладами, науковцями, громадськими організаціями, представниками бізнесу та кластерів, а також міжнародними партнерами.



**LIFE-U-SPRINGBOARD: Платформа змін водопостачання та водовідведення у громадах**  
Life

**Pathway2Resilience**

**SKYLA Екосистеми навичок SMART спеціалізації для подвійного переходу**

**JEWELS TOUR Єврейська спадщина як запорука сталого туризму**  
Interreg Europe



## Платформа змін водопостачання та водовідведення у громадах Life

Проект спрямований на зміцнення систем водопостачання та водовідведення в Україні, приведення їх у відповідність до стандартів ЄС. Проект вирішує критичні проблеми у секторі водопостачання та водовідведення шляхом виявлення, апробації та масштабування технічних, фінансових та управлінських рішень. Для досягнення цієї мети в рамках проекту проводиться базова оцінка об'єктів водовідведення, виявляються технологічні та управлінські прогалини, а зацікавлені сторони отримують необхідні знання, інструменти та навички.



LIFE U  
SPRINGBOARD



## ПАРТНЕРИ

- Агенція економічного розвитку РРВ (UA)
- Асоціація «Водний форум Фінляндії» (FWF) (FI)
- Гміна і місто Ніско (PL)
- Золочівська міська рада Золочівського району Львівської області (UA)
- Городоцька міська рада (UA)
- Національний університет водного господарства та природокористування (UA)
- Басейнове управління водних ресурсів річок Західного Бугу та Сяну (UA)
- Всеукраїнська Асоціація об'єднаних територіальних громад (UA)
- Українська асоціація підприємств водопровідно-каналізаційного господарства «Укрводоканалекологія» (UA)
- Установа "Агенція регіонального розвитку Львівської області" (UA)
- ГО "Еко клуб" (UA)

## КЛЮЧОВІ НАПРЯМКИ ТА АКТИВНОСТІ

**Рішення:** Ідентифікація та профілювання понад 100 технічних, управлінських і фінансових рішень для систем очищення стічних вод, релевантних для України.

**Оцінка спроможності:** Базовий звіт про стан водоканалів в Україні. Виїзна діагностика та рекомендації для 8 водоканалів. Інструмент самооцінки для громад та комунальних підприємств (30 діагностичних звітів).

**Навчальні візити:** Візити на очисні споруди у Польщі та Фінляндії.

**Демонстраційні проєкти:** Встановлення сонячних панелей, розробка планів управління міськими водними ресурсами, ТЕО та підготовка заявок на фінансування для громад Золочева та Городка (Львівська область) та їхніх очисних споруд.

**Робоча група басейну Західного Бугу та Сяну:** Інституціоналізація робочої групи за участі громад і підприємств у басейні річок Західний Буг і Сян.

**Портал управління міськими водними ресурсами:** Створення спеціалізованого онлайн-порталу як інструменту розвитку спроможності громад.

## КЛЮЧОВІ НАПРЯМКИ ТА АКТИВНОСТІ

**Інформаційні ресурси:** 8 пояснювальних матеріалів та 10 аналітичних брифів про виклики та рішення у сфері управління водними ресурсами. Записи тренінгових програм і семінарів.

**Інструмент підготовки проєктів (Project Preparation Facility):** Підготовка 10 масштабних проєктів у сфері водопостачання та водовідведення з розробкою передпроєктних ТЕО та довгострокових планів розвитку.

**Мережування та партнерства:** 48 онлайн-мережових заходів. Створення Альянсу водопостачання та водовідведення. Проведення 8 інформаційних сесій для понад 150 представників місцевої влади.

**Навчальні програми та семінари:** Офлайн-програма для 40 фахівців, онлайн-програма для 50 фахівців, безкоштовний онлайн-курс та 10 офлайн-семінарів для понад 100 спеціалістів.

посилання  
на семінари:



## Pathway2Resilience

Кліматична криза вже має значний вплив на повсякденне життя в Європі.

Нам потрібно приділяти більше уваги поточним та майбутнім наслідкам зміни клімату.

Зусилля з адаптації досі не дали достатніх результатів, тоді як потреби значно зросли, що посилює потребу в адаптаційних діях.

Регіони та громади відіграють важливу роль у забезпеченні швидких та далекосяжних змін.



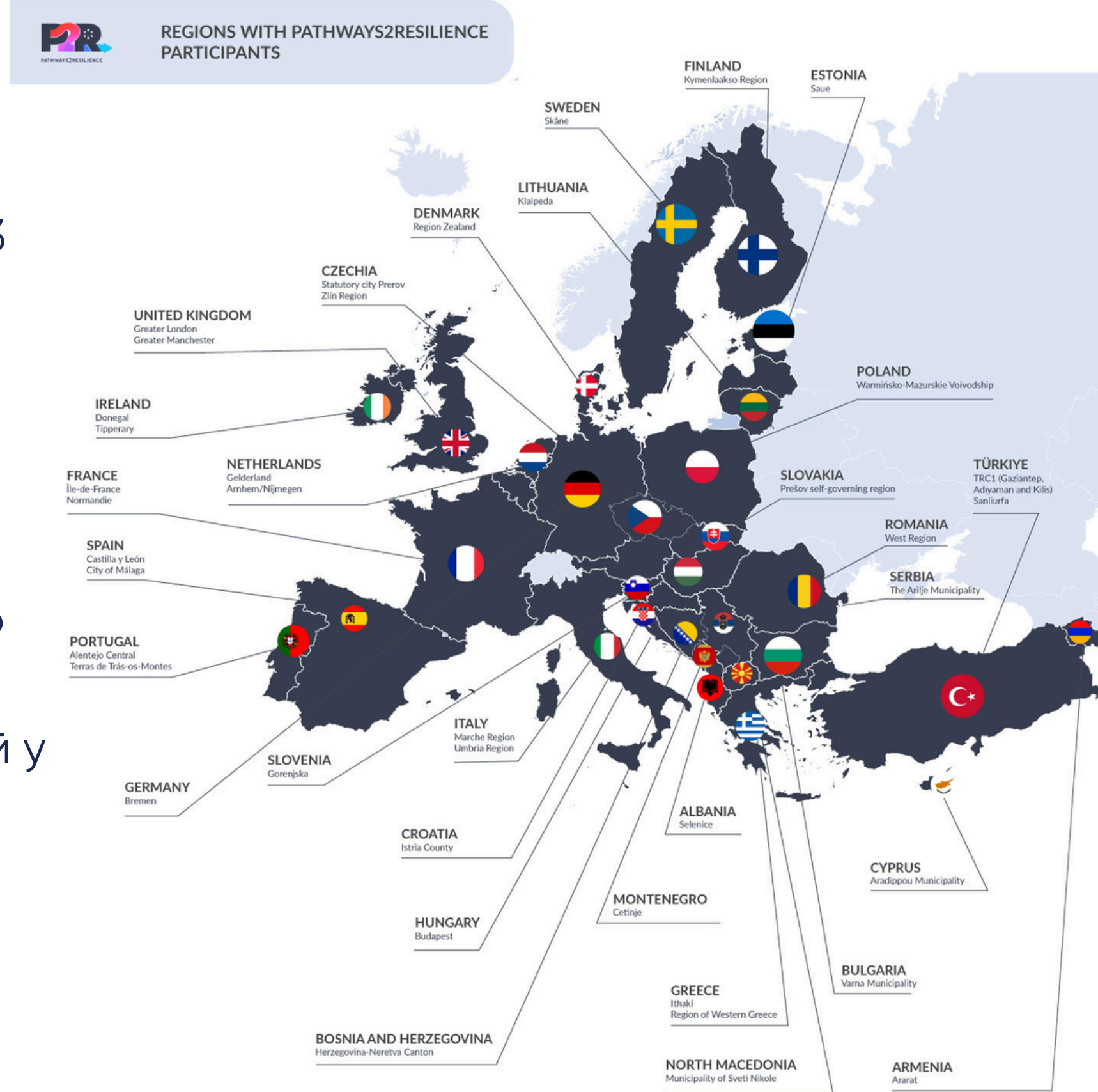
PATHWAYS2RESILIENCE

## Pathway2Resilience

У першому сезоні програми (початок 2025 року) взяли участь 40 регіонів Європи, у яких сумарно проживає 53 мільйони європейців.

Ці регіони та громади прагнуть протистояти широкому спектру небезпек, від посух до лісових пожеж.

Регіони отримують підтримку у розмірі 21 мільйона євро каскадного фінансування, розподіленого через два публічні конкурси заявок (другий з яких був оголошений у червні 2025 року).



## Pathway2Resilience

В рамках другого сезону (початок 2026 року) до проекту P2R також долучилася Львівщина.

Львівська, Пустомитівська та Хирівська громади стали пілотними громадами.



## Pathway2Resilience

Даний проєкт складається із 4 фундаментальних етапів:

1. Оцінка наявних викликів та екологічних проблем у межах громади
2. Формування стратегії кліматичної стійкості
3. Формування плану дій щодо кліматичної стійкості
4. Формування плану інвестицій щодо кліматичної стійкості

Для досягнення поставлених цілей на сайті програми є Toolbox, тобто набір знарядь, які допоможуть:

1. Підготувати основу
2. Сформулювати спільне бачення
3. Визначити та оцінити можливості
4. Використати засоби, що забезпечать перехід до кліматичної стійкості



## Pathway2Resilience

Оцінка змін клімату на ріст сільськогосподарських культур

Прогнозування наслідків потенційних екологічних катастроф, в т.ч. фінансових

Compare ↓ 3

### AQUACROP

AquaCrop is a crop growth model developed by FAO's Land and Water Division to address food security and assess the effect of the environment and management on crop production. AquaCrop simulates the yield response of herbaceous crops to water and is...

**What this tool is for?**  
You want to assess the effectiveness of different water management options for agricultural production under future climate change

☆☆☆☆☆ (0) [Access](#)

Compare ↓ 18

### CLIMate ADaptation (CLIMADA)

Probabilistic natural catastrophe impact model including cost of impacts, also calculates averted damage (benefit) thanks due any kind of adaptation measure (grey/green infrastructure, behavioural...)

**What this tool is for?**  
To forecast anticipated impacts, illustrated as economic damages, as a current measure of risk

☆☆☆☆☆ (0) [Access](#)



## Pathway2Resilience

Небезпека × Вплив × Вразливість = Ризик

Механізм для аналізу ризику для:

- Річкових та прибережних повеней
- Сильних дощів: економічні збитки від штормових подій
- Хвиль спеки: як вразливе населення піддається впливу міського теплового острова
- Посух: очікувані втрати доходів через відсутність зрошення
- Лісових пожеж
- Снігу
- Вітру

Недолік: є дещо складнішим у користуванні, ніж попередні, хоч і надає значно більші можливості



**CLIMAAX**  
climate ready regions



## JEWELS TOUR Єврейська спадщина як запорука сталого туризму Interreg Europe

Проєкт спрямований на міжкультурну взаємодію та популяризацію єврейської культурної спадщини у європейському культурному просторі та підвищення її доступності та привабливості, оскільки це може сприяти значному культурному та економічному зростанню в регіонах ЄС.

Проєкт має на меті надати комплексний набір найкращих практик, знань та навичок, а також зміцнити мережі між державними органами та місцевими зацікавленими сторонами.

Interreg  
Europe



Co-funded by  
the European Union

JEWELS TOUR



## ПАРТНЕРИ

- Муніципалітет Феррари (IT)
- Університет прикладних наук Бреди (NL)
- Центр Брама Гродська – Театр НН (PL)
- Муніципалітет Коїмбри (IT)
- Місто Ерфурт (DE)
- Муніципалітет Любліна (PL)
- Ризька агенція інвестицій та туризму (LV)
- Установа “Агенція регіонального розвитку Львівської області” (UA)
- Регіон Емілія-Романья (IT)
- Регіональна туристична організація Turismo Centro de Portugal (TCP) (PT)
- Управління молоді, спорту та туризму Львівської обласної державної адміністрації (UA)



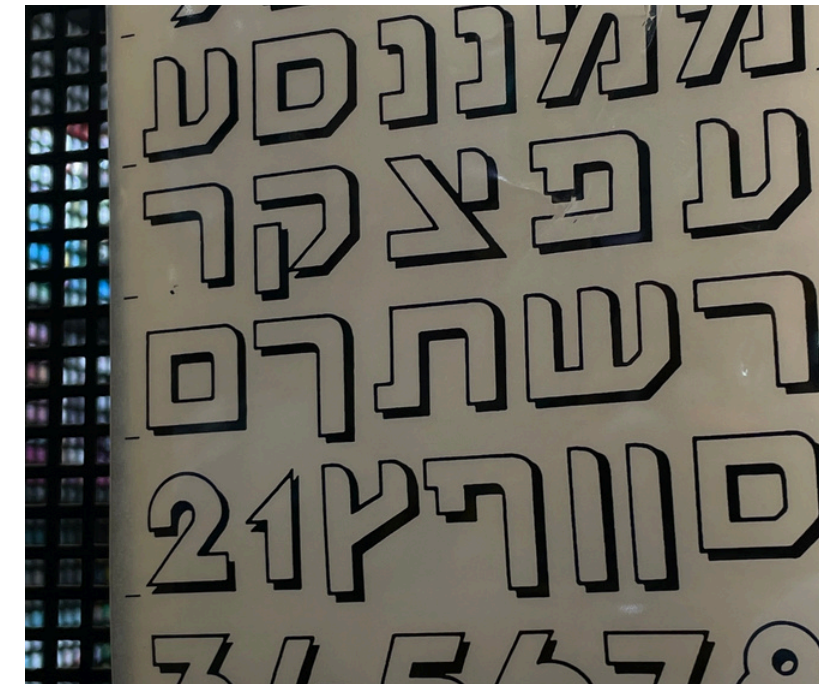
# ДОСВІД УНІВЕРСИТЕТУ ПРИКЛАДНИХ НАУК М.БРЕДА

єврейський квартал в Антверпені



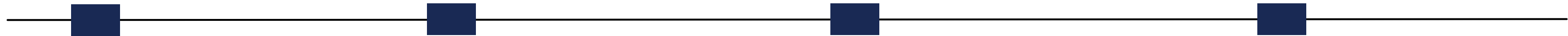
- досліджували квартал через тематичні маршрути
- презентували, що найбільше вразило, здивувало та запам'яталося

три персонажі та 7 локацій



# КЛЮЧОВІ МОМЕНТИ

при побудові маршруту



**інтерактивні  
запитання**

**trigger-  
об'єкти**

**правдивий  
контекст**

**не нав'язуємо  
готовий сенс**

## КОНЦЕПЦІЯ ТУРИСТИЧНОЇ ВАЛОРИЗАЦІЇ: «ПОСТАТІ – ІСТОРІЇ – ЛОКАЦІЇ»

**Постаті** – видатні діячі (митці, підприємці, інтелектуали, релігійні діячі), пов'язані з містом.

**Історії** – ключові місцеві події, культурна динаміка або знакові віхи в житті громади.

**Локації** – пам'ятки матеріальної спадщини, зокерма школи та громадські центри.

# Тиждень єврейської культурної спадщини на Львівщині

23-30  
05.2025



Львів - Розділ- Сокаль- Белз  
- Дрогобич - Стрий - Золочів



# ХРАНИТЕЛІ СПАДЩИНИ

Цей путівник задуманий як спроба осмислити Львівську область крізь призму багатокультурної історії. У центрі уваги – середовища міст та сіл, сформовані внаслідок тривалого співіснування різних етносів і спільнот, зокрема християнської та єврейської традицій, що впливали на розвиток життя в межах регіону. Архітектура, історичні локації, літературні описи та локальні наративи розглядаються як носії зв'язків, які формувалися протягом століть між людьми, локаціями та культурним простором.



# RE:FRAME LILIEN

Ініціатива має на меті:

- репрезентувати мультикультурну спадщину України як живу та невід'ємну частину спільного європейського культурного простору
- залучити молодих митців до популяризації та актуалізації мистецького спадку через взаємодію з творами видатних діячів таких як Леся Українка, Іван Франко та Ефраїм Моше Лілієн
- сприяти мистецькому самовираженню молоді та можливостям репрезентації власної творчості у Європі



# RE:FRAME LILIEN

"...вже близько рай... земля обітована...  
І я б сказав: так, брате, се твій рай!.."  
Леся Українка, «Вибір в знак, що їй нема рятунку...» (1898)

"...все, що мав у житті, він віддав,  
для одної ідеї, і горів, і яснів, і страждав,  
і трудився для неї..."  
Іван Франко, «Мойсей» (1909)

**OPEN CALL**  
запрошуємо молодь  
до розробки авторського  
плаката на тему спадщини



(НЕ)СКАЗАНЕ: відкрита бесіда про «невидимі нитки», цінності, які об'єднують Лесю Українку, Івана Франка та Ефраїма Моше Лілієна.



**Dariya Turetska**

*Lviv National Academy of Arts | Student*



**Hrystyna Shtyher**

*Stepan Czhytskyi National University  
of Veterinary Medicine and Biotechnologies Lviv | Student*



**Anna Hudz**

*Lviv National Academy of Arts | Student*

**Контакти**  
arrlvivregion@gmail.com

